

# MRhill's城南町高 全2区画

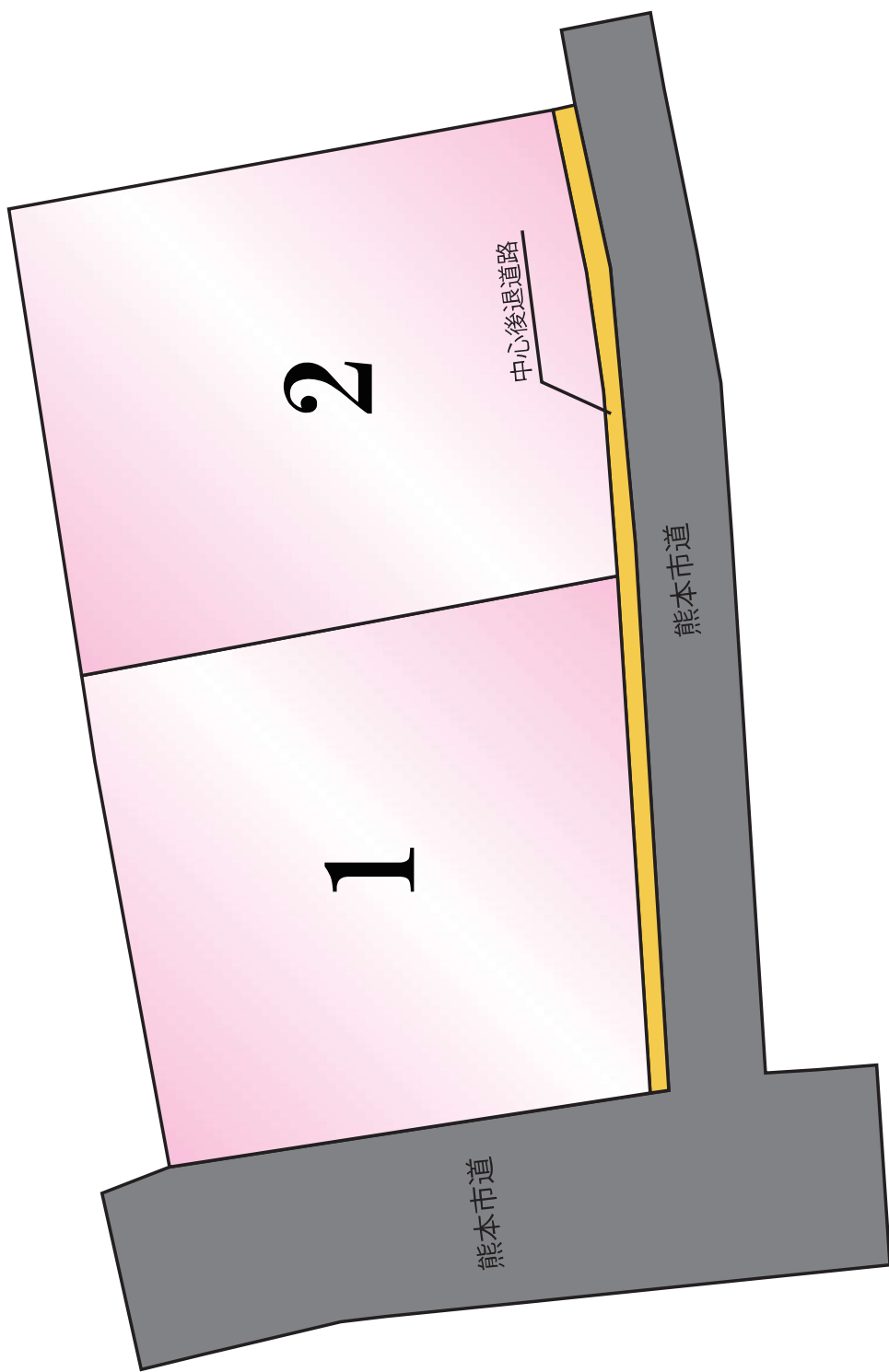
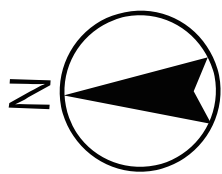


<b>所在地</b>	熊本市南区城南町高665-1付近【ナビ検索】			<b>区域区分</b>	市街化調整区域
<b>売買代金</b>	※価格表参照			<b>用途地域</b>	無指定
<b>土地面積</b>	※価格表参照			<b>電柱</b>	①②号地
<b>接道</b>	西側公道 幅員約5.82m・南側公道 幅員約3.45m				
<b>交通</b>	熊本バス「千原入口」 徒歩約32分				
<b>建ぺい</b>	40%	<b>容積</b>	80%		
<b>地目</b>	宅地	<b>引渡時期</b>	相談		
<b>上水</b>	前面	<b>下水</b>	浄化槽		
<b>小学校</b>	杉上小学校	<b>中学校</b>	下益城城南中学校		
<b>備考</b>	・必要経費: 仲介手数料、水道加入金				
	※個人の開発許可が必要です。				
	※司法書士は売主指定。個人開発費用は買主負担 600,000円				
	①	229.46㎡	69.41坪	5,200,000円	⑨
	②	229.46㎡	69.41坪	4,800,000円	⑩
	③				⑪
	④				⑫
	⑤				⑬
	⑥				⑭
	⑦				⑮
	⑧				⑯



**有効期限** 令和7年7月31日 **取引形態**: 仲介

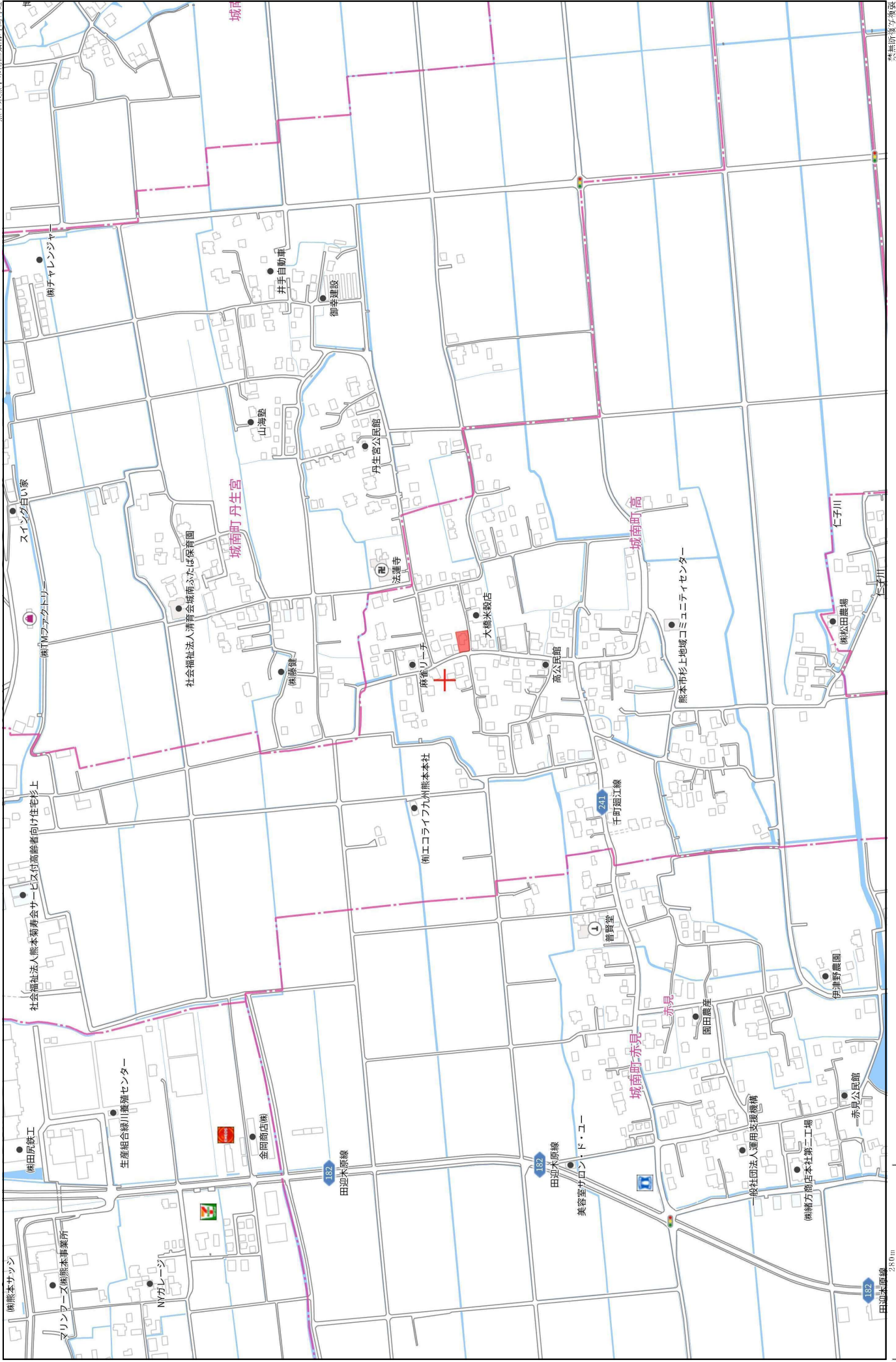
熊本県知事(1)第5535号  
**株式会社 MR不動産**  
〒862-0951 熊本市中央区上水前寺1丁目12-25 EDEN SUIZENJI 2F  
TEL:096-284-1286 FAX:096-284-1285

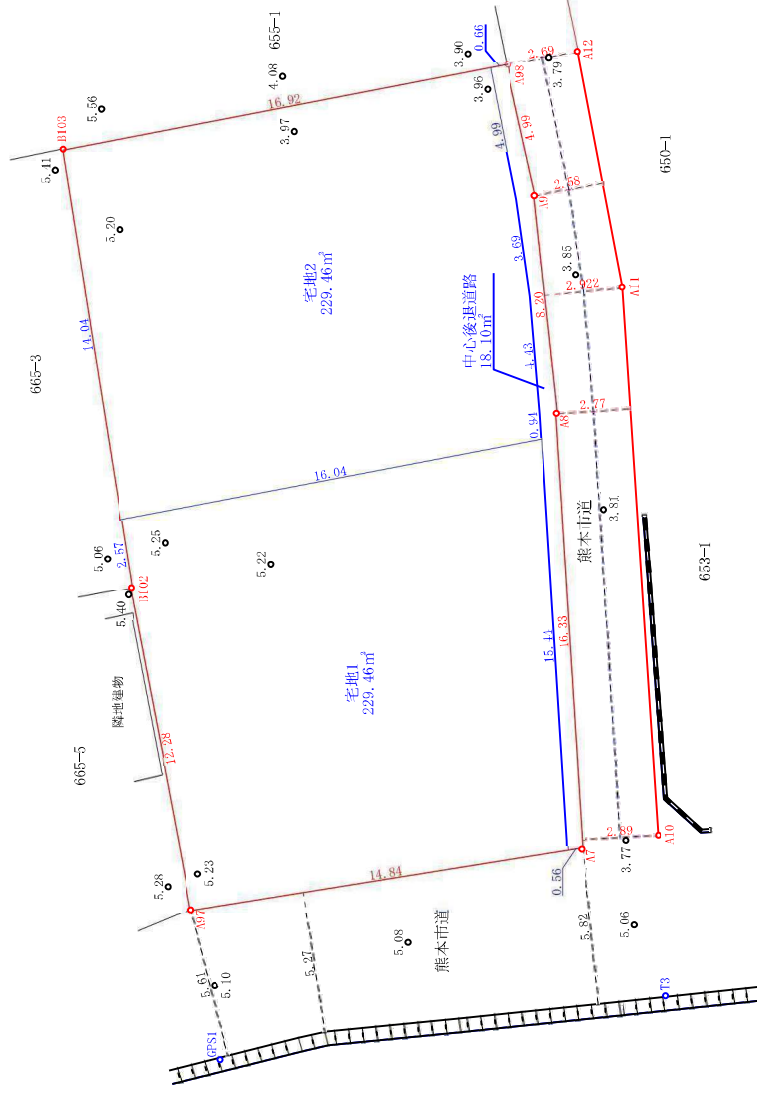
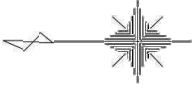




20m

1/413





※道路立会  
 令和5年7月28日  
 熊本市南区土木センター 清田氏

図面名称	分筆予定図	
図面番号	1	縮尺 1:200
所在	熊本市南区城南町高字出口	
作成年月日	令和5年8月10日	
作成者	熊本市東区保田窪四丁目14番68号 TEL 096-285-1190 土地家屋調査士事務所 エントラスト 福岡克夫 FAX 096-285-1121	